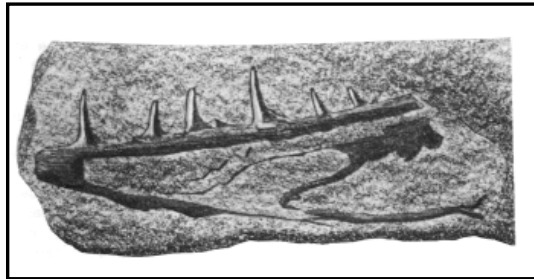


Enchodus

Taille : environ 20 centimètres de longueur

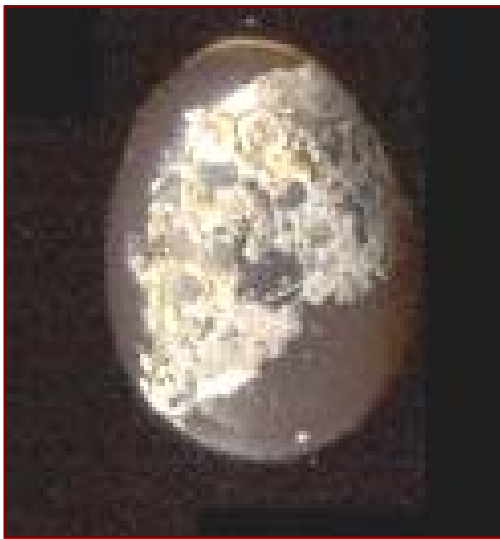
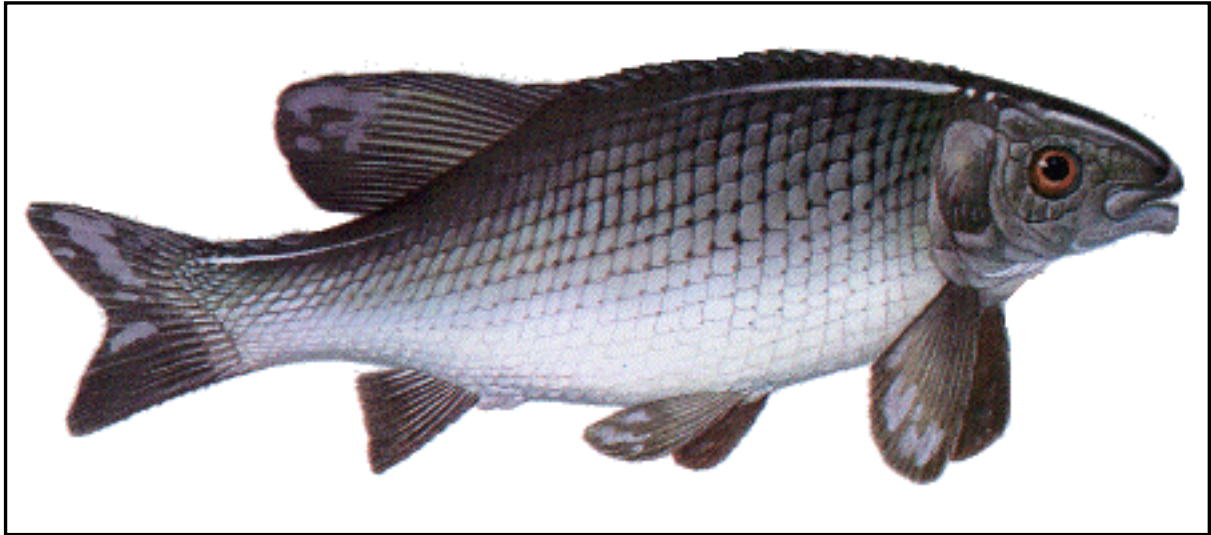


Mâchoire inférieure



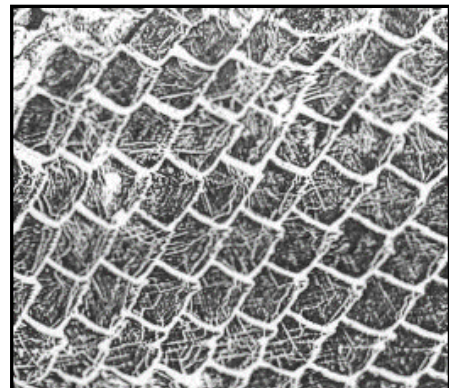
Lepidotes

Taille : environ 30 centimètres de longueur

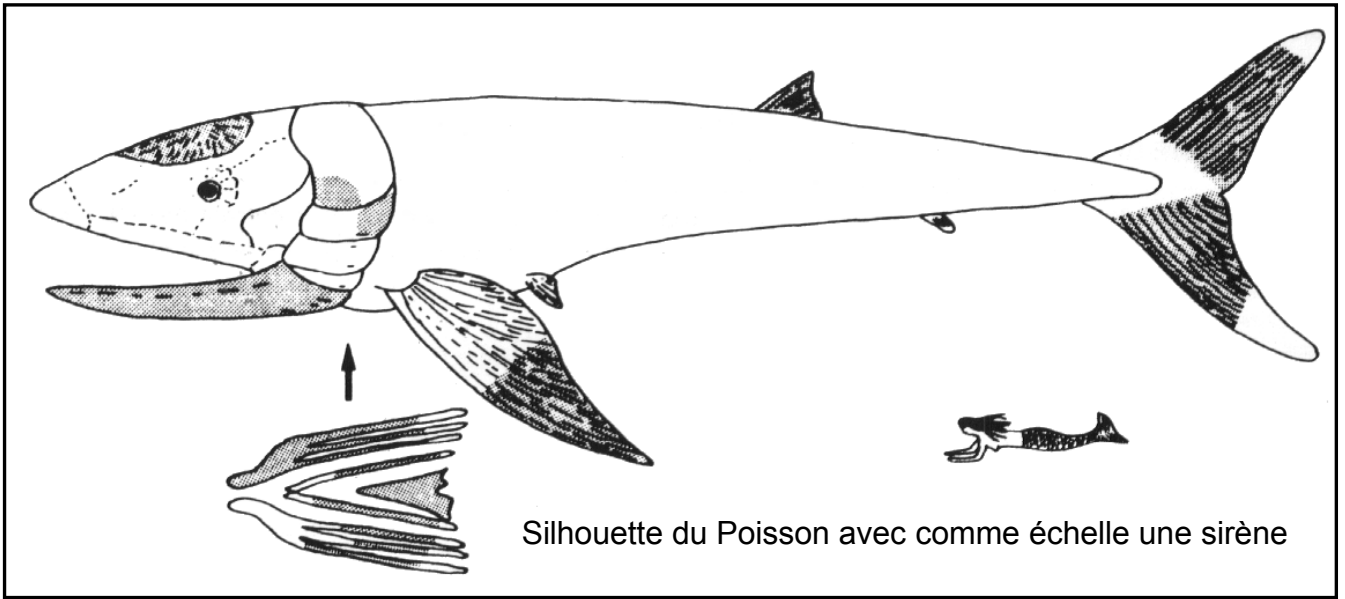


Dent de *Lepidotes* ?
Oxfordien des Vaches Noires

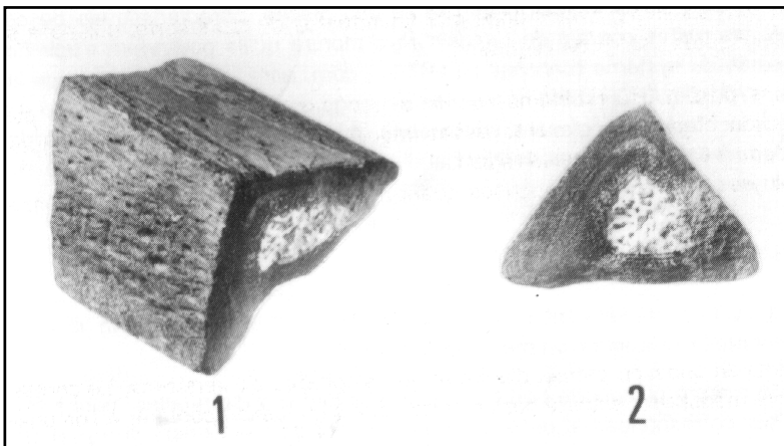
Détails des écailles



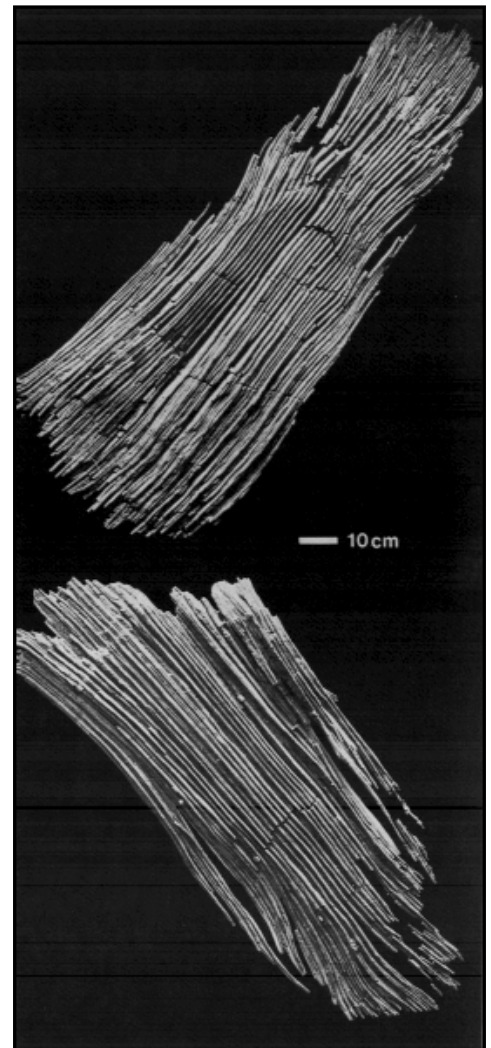
Leedsichthys



1 et 2
Os en coupe
toujours de forme triangulaire

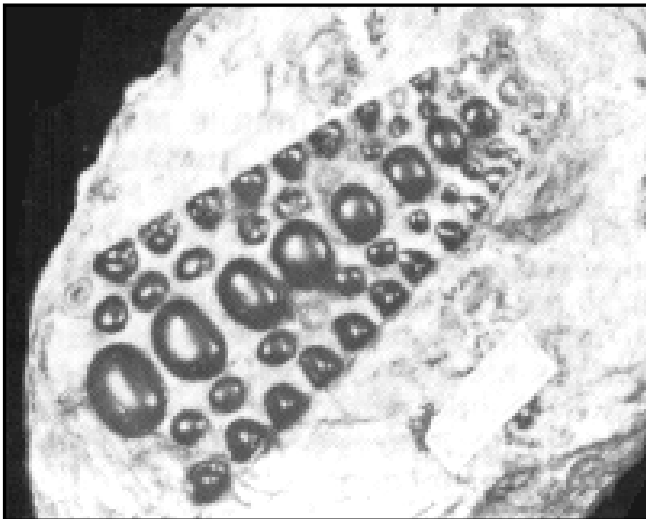
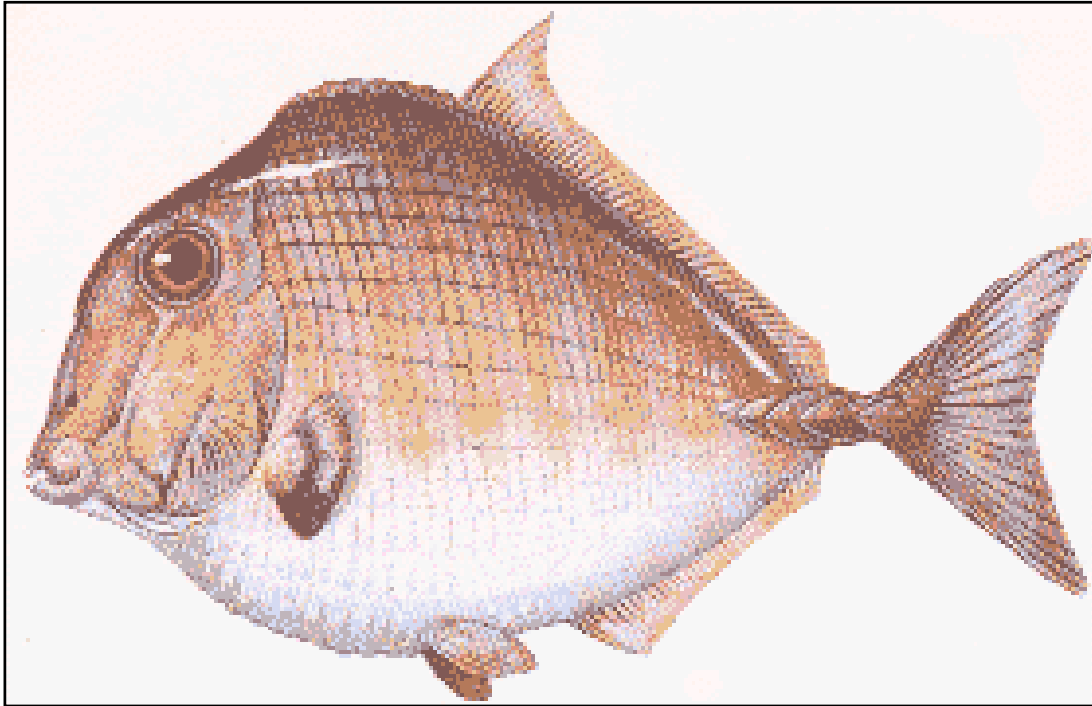


Os de la queue



Pycnodonte

Taille : environ 40 centimètres de longueur



*Détail d'un
palais de Pycnodonte*

*Ce fossile provient de
la région d'Auxerre*

Pycnodonte

***Dents provenant des Vaches Noires
environ 1 cm de longueur chacune***

Noter l'usure des dents



Pycnodonte

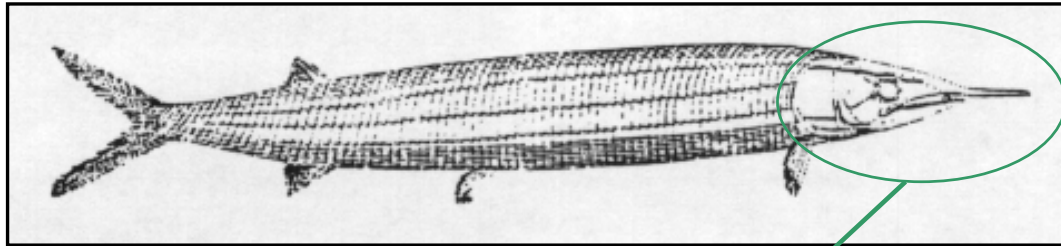
Fragment de mâchoire

Cénomanien des Vaches Noires

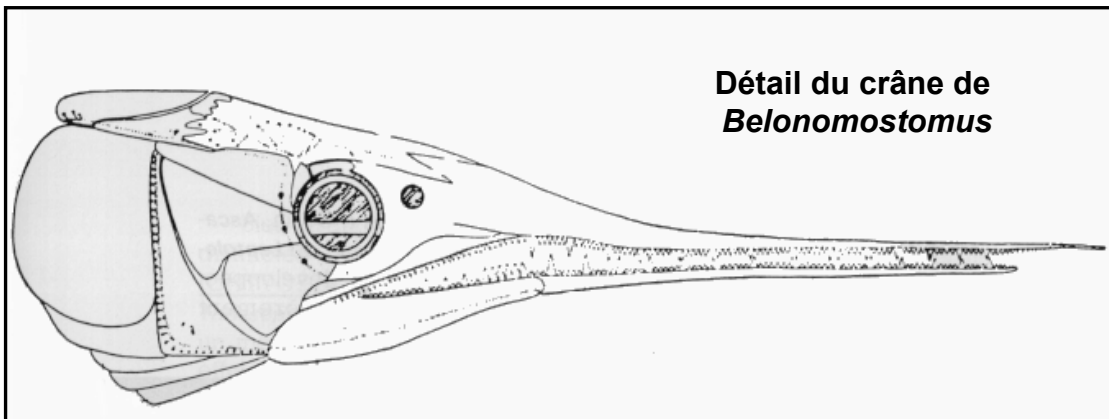
Taille du spécimen environ 5 cm de longueur



Belonomostomus



Détail du crâne de
Belonomostomus



Aspidorhynchus

Taille : environ 60
centimètres de longueur



Vertèbres indéterminées de Poissons osseux



Cénomannien
diamètre environ : 1 cm

Callovien supérieur
diamètre environ : 1 cm

