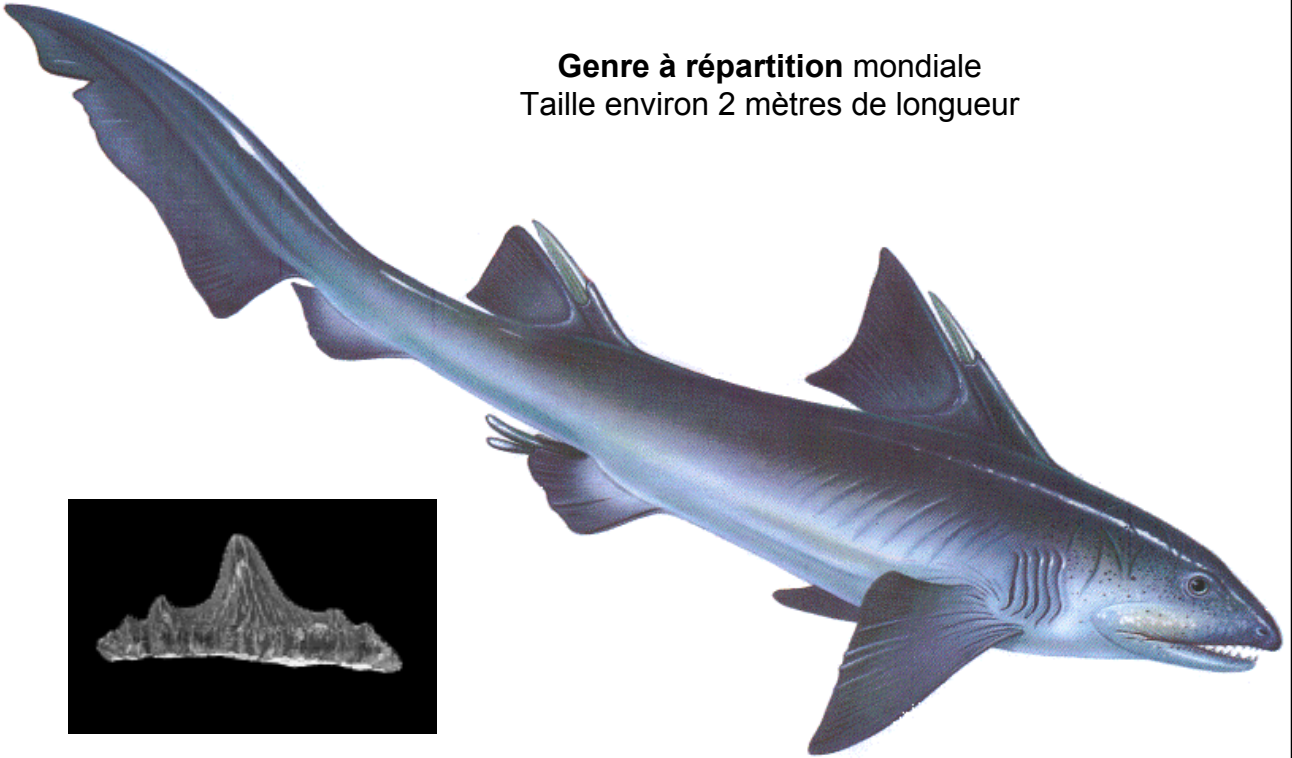


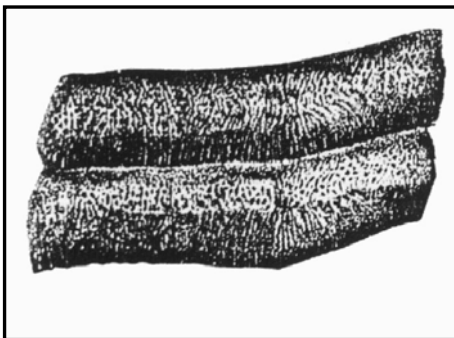
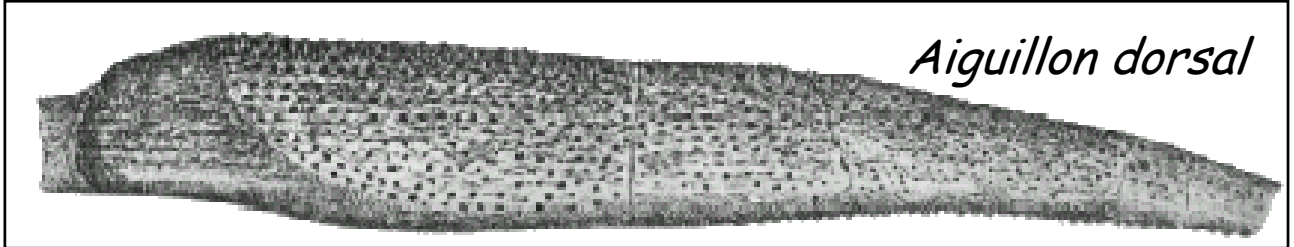
Hybodus

Genre à répartition mondiale
Taille environ 2 mètres de longueur

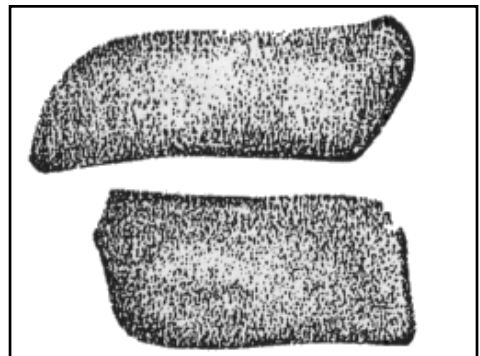


**Dent du Callovien supérieur
la pointe est brisée et une partie
de la racine prise dans le bloc**

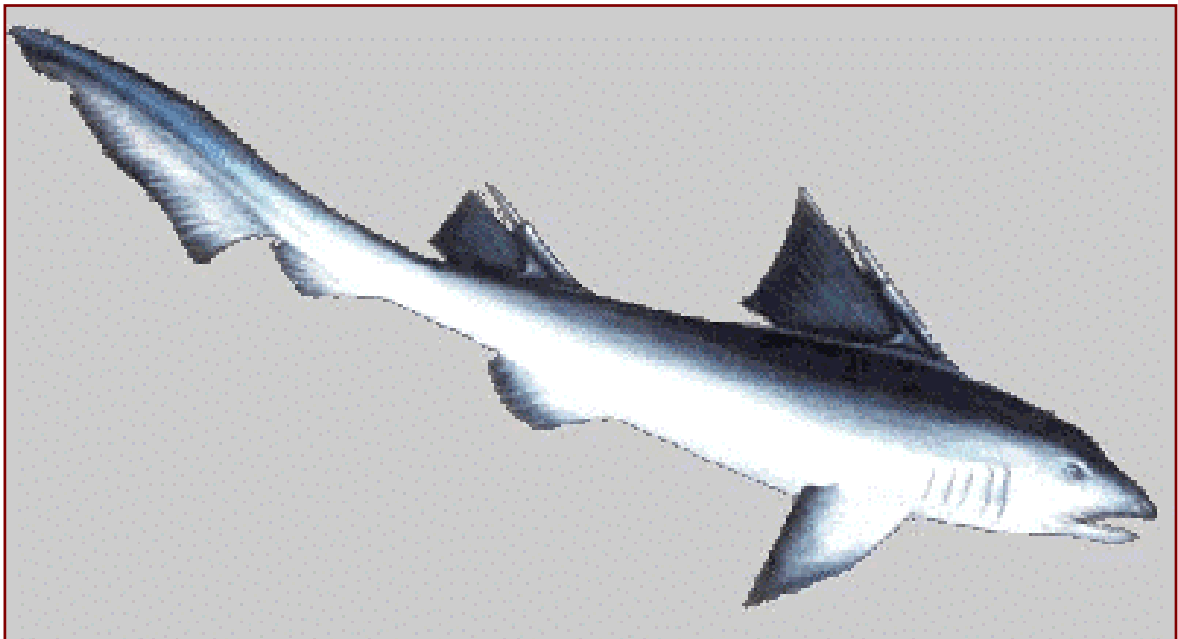
Asteracanthus ornatissimus



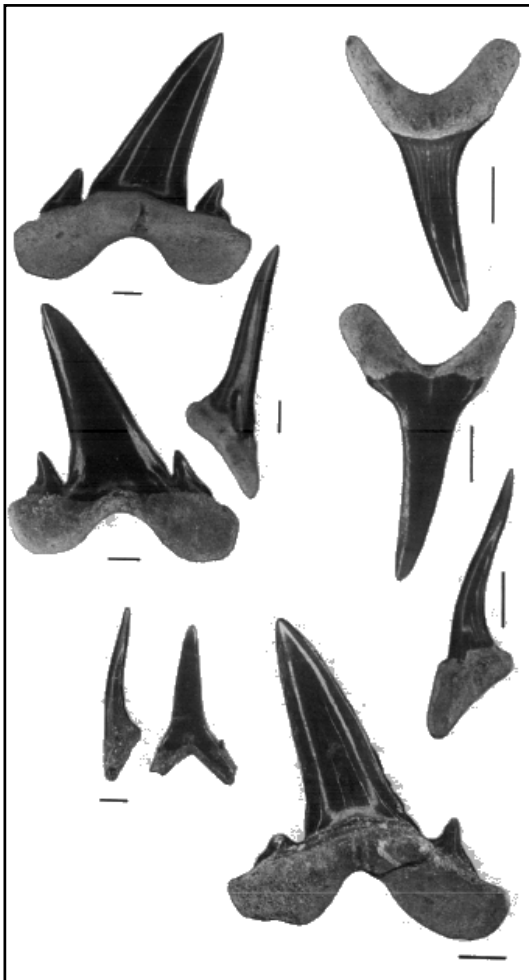
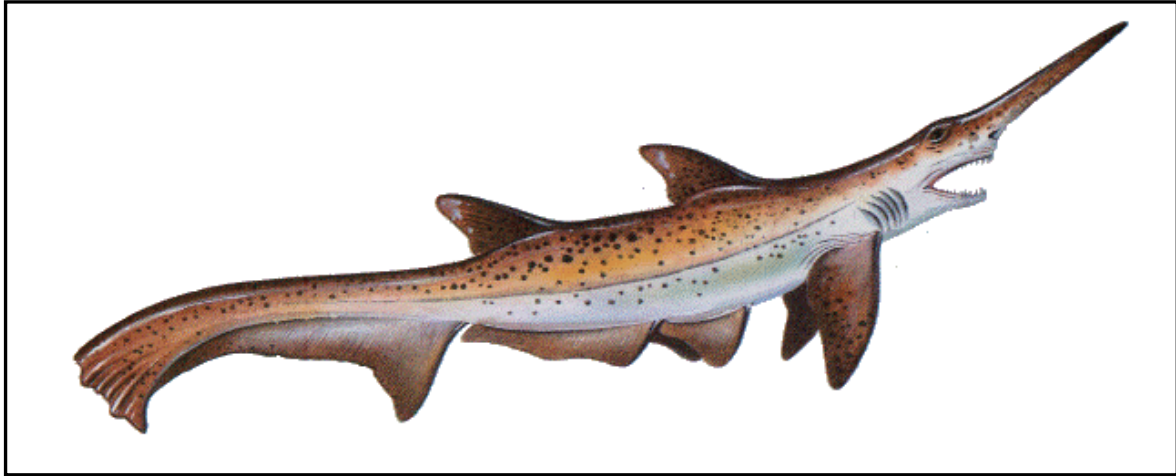
Dents



Silhouette de l'animal



Scapanorhynchus
(Requin lutin)



Dents de *Scapanorhynchus*
Crétacé du Texax

Protoscyliorhinus

(Roussette)



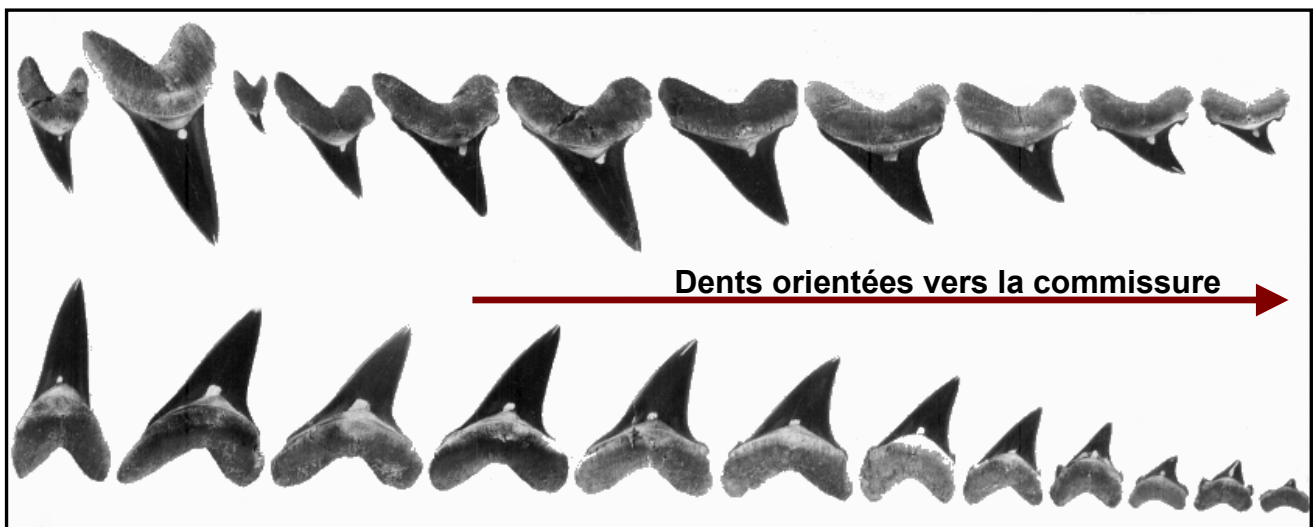
***Dent unique
elle mesure
environ 6 mm de haut
et 4 mm de large***

Cretoxhyrina mantelli

Silhouette (vue d'artiste)



Dents provenant du Crétacé du Texas (Etats-Unis)



Dent des Vaches
Noires vue des
deux faces externe
à gauche & interne
à droite



Lamna appendiculata



Silhouette d'un *Lamna* actuel



Face externe



Face interne

Face externe
la racine est
prise dans la
craie glauconieuse



Silhouette de Chimère actuelle

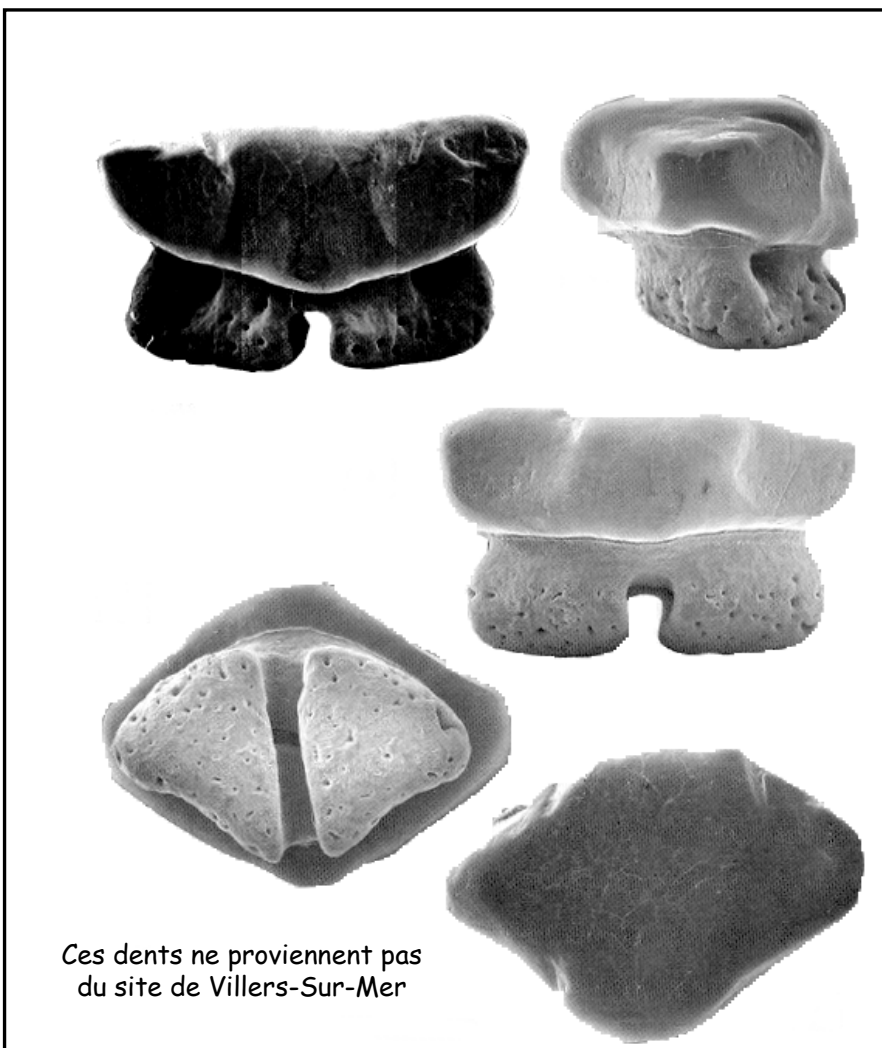


Partie que l'on trouve fossilisée
et que l'on nomme Triturateur

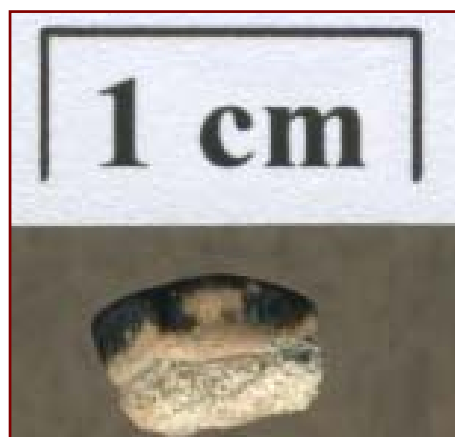


Fragment de triturateur
du Callovien supérieur
(Marnes de Dives)

Dents de *Pseudohypolophus* (Proche des Raies)
la dent provenant de Villers est considérée comme
la plus septentrionale connue



Spécimen de Villers
Cénomaniens



Coelacanthe



Os du crâne
Normandie

