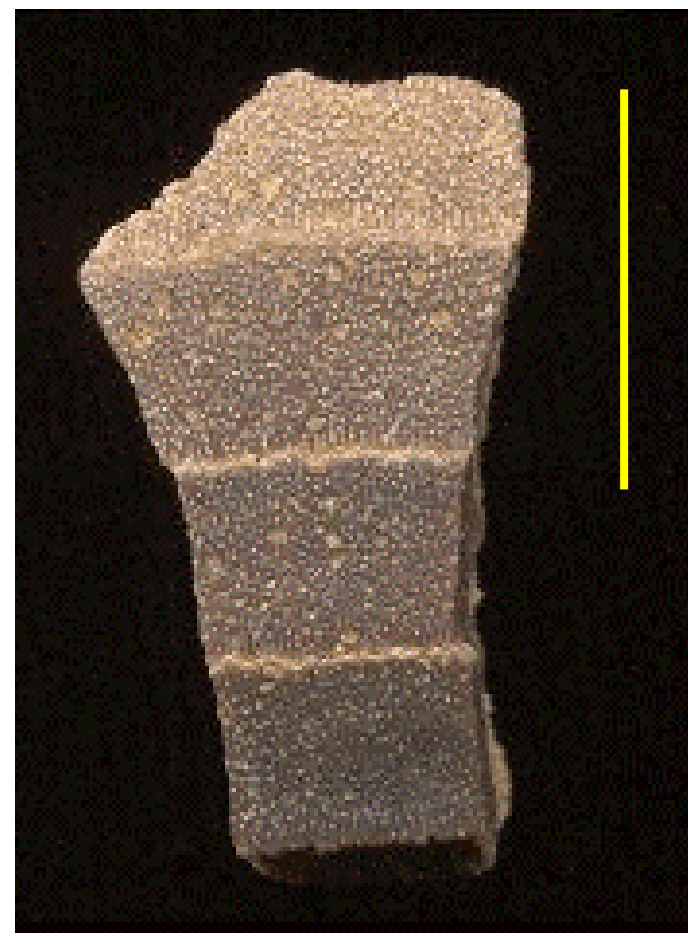
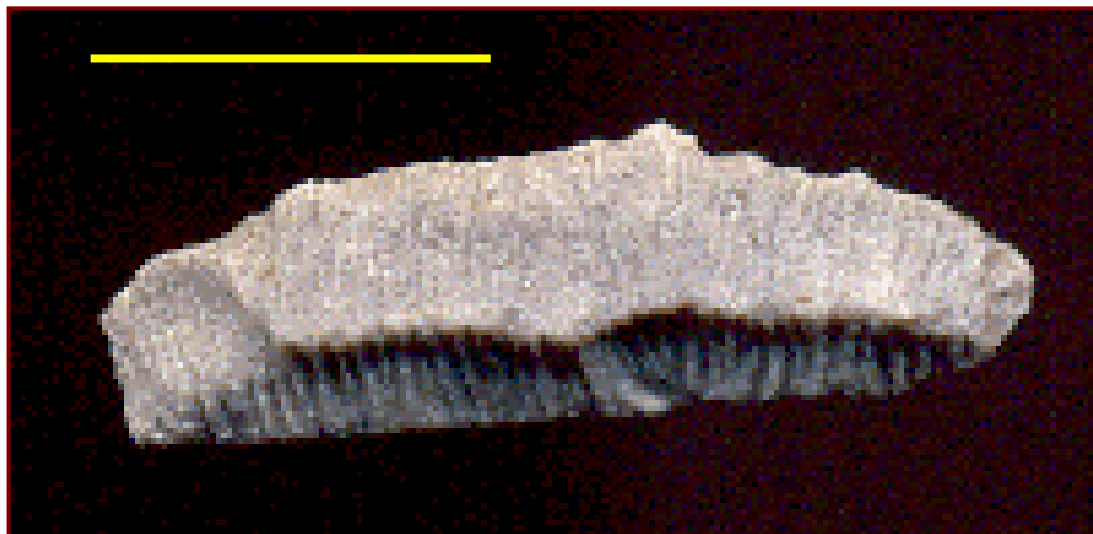


Vertébrés du Guepelle (Val-d'Oise - France)

Téléostéens & Chondrichthyens

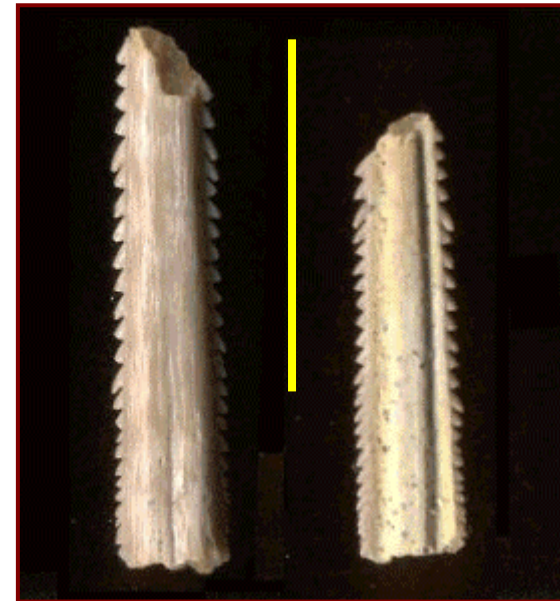
Dents de Raies Le trait jaune représente : 1 cm



Raies Le trait jaune représente : 1 cm



Dent de Raie
Type Myliobatiforme



17 mm de haut
spécimen vu des deux faces
(un seul spécimen)

Dents de Vertébrés (Requins & Raies) Le trait jaune représente : 1 cm



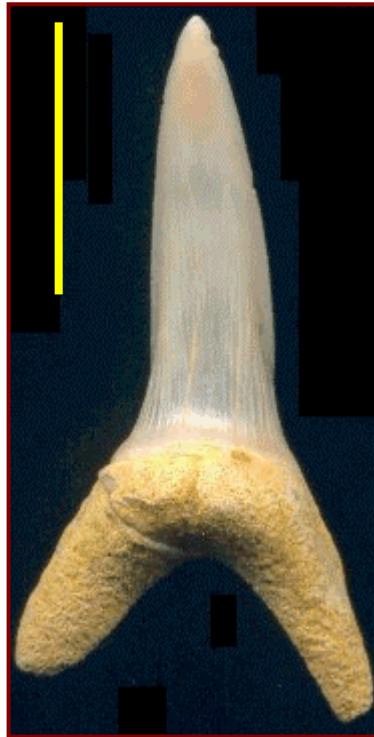
Vue de la face interne
(gauche) et externe (droite)
d'un *Lamnidé*



Vue de la face interne
(gauche) et externe (droite)
d'un *Lamnidé*

Dents de Vertébrés (Requins & Raies)

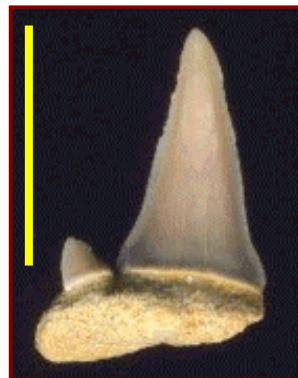
Le trait jaune représente : 1 cm



Vue de la face interne
d'un Lamnidé
Striatolamia macrota ?



Vue de la face externe
(gauche) et interne (droite)
d'un Lamnidé
Striatolamia macrota ?



Vue de la face interne
d'un Lamnidé
Striatolamia macrota ?

Dents de Vertébrés (Requins & Raies) Le trait jaune représente : 1 cm



Vue de la face interne
d'un Lamnidé ?



Vue de la face interne
d'un Lamnidé ?

Dents de Vertébrés (Requins & Raies) Le trait jaune représente : 1 cm



Vue de la face interne
d'un Lamnidé ?

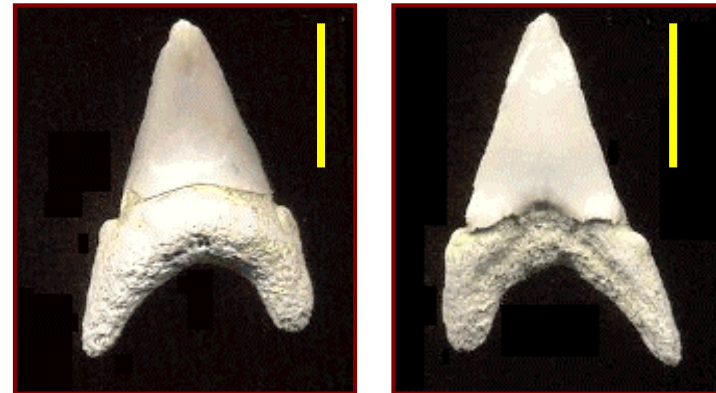


Vue de la face interne de deux
Lamnidé ?

Dents de Vertébrés (Requins & Raies) Le trait jaune représente : 1 cm

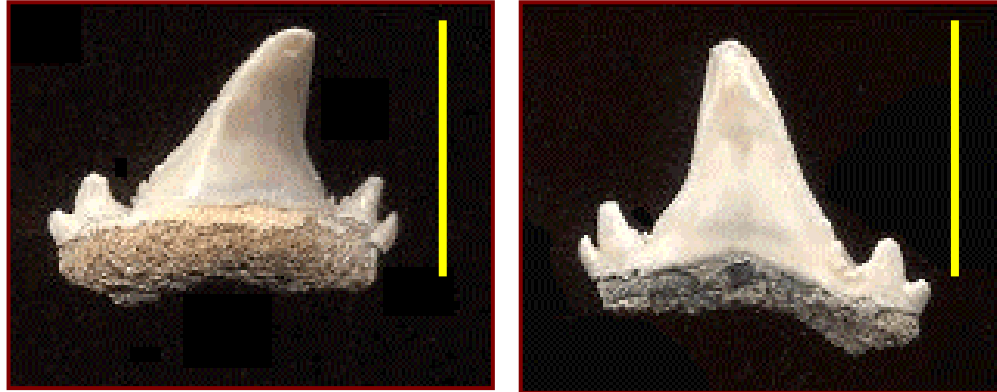


Vue de la face interne
d'un *Striatolamia macrota* ?

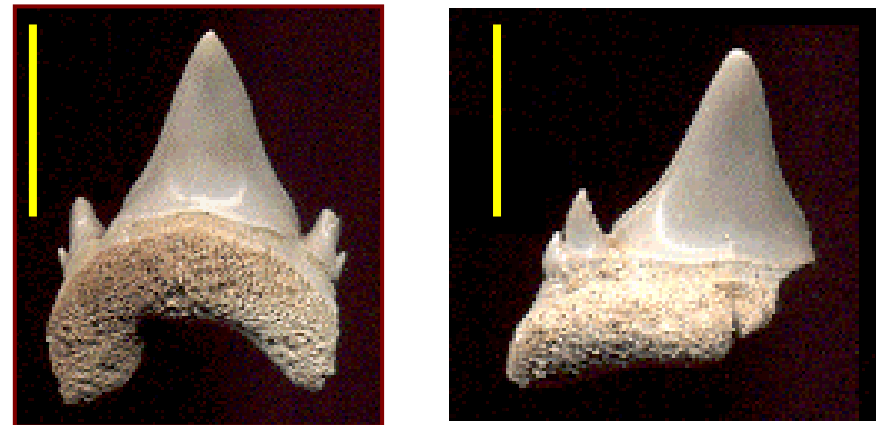


Vue de la face interne
d'un *Lamnidé* ?

Dents de Vertébrés (Requins & Raies) Le trait jaune représente : 1 cm



Vue de la face interne
d'un Lamnidé ?



Vue de la face interne
d'un Lamnidé ?

Otolithes Le trait jaune représente : 1 cm

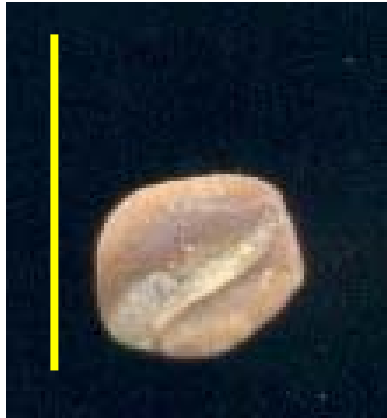


12 mm de haut

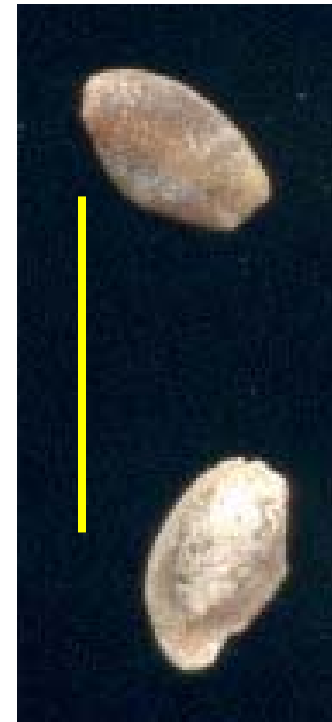


17 mm de haut

Otolithes Le trait jaune représente : 1 cm



La plus grande 5 mm de haut



La plus grande 5 mm de haut

Otolithes Le trait jaune représente : 1 cm



La plus grande 15 mm de haut
Peut-être des *Albulla* ??



La plus grande 8 mm de haut
Peut-être des *Albulla* ??