

Installation du logiciel

PhotoFiltre

(Version 6.3.2 ou supérieure)

Procédure en Août 2012 (corrigée le 27/01/2016)

Jean-François LHOMME

hybodus95@yahoo.fr

www.vertebres-fossiles.com

Version 2.0

Pré-requis :

1) Avoir un ordinateur de type PC sous une version de Windows XP ou supérieure

Télécharger le logiciel d'installation :

Soit en le cherchant sur Internet dans Google, vous taper PhotoFiltre

B) Ou disponible à cette adresse :

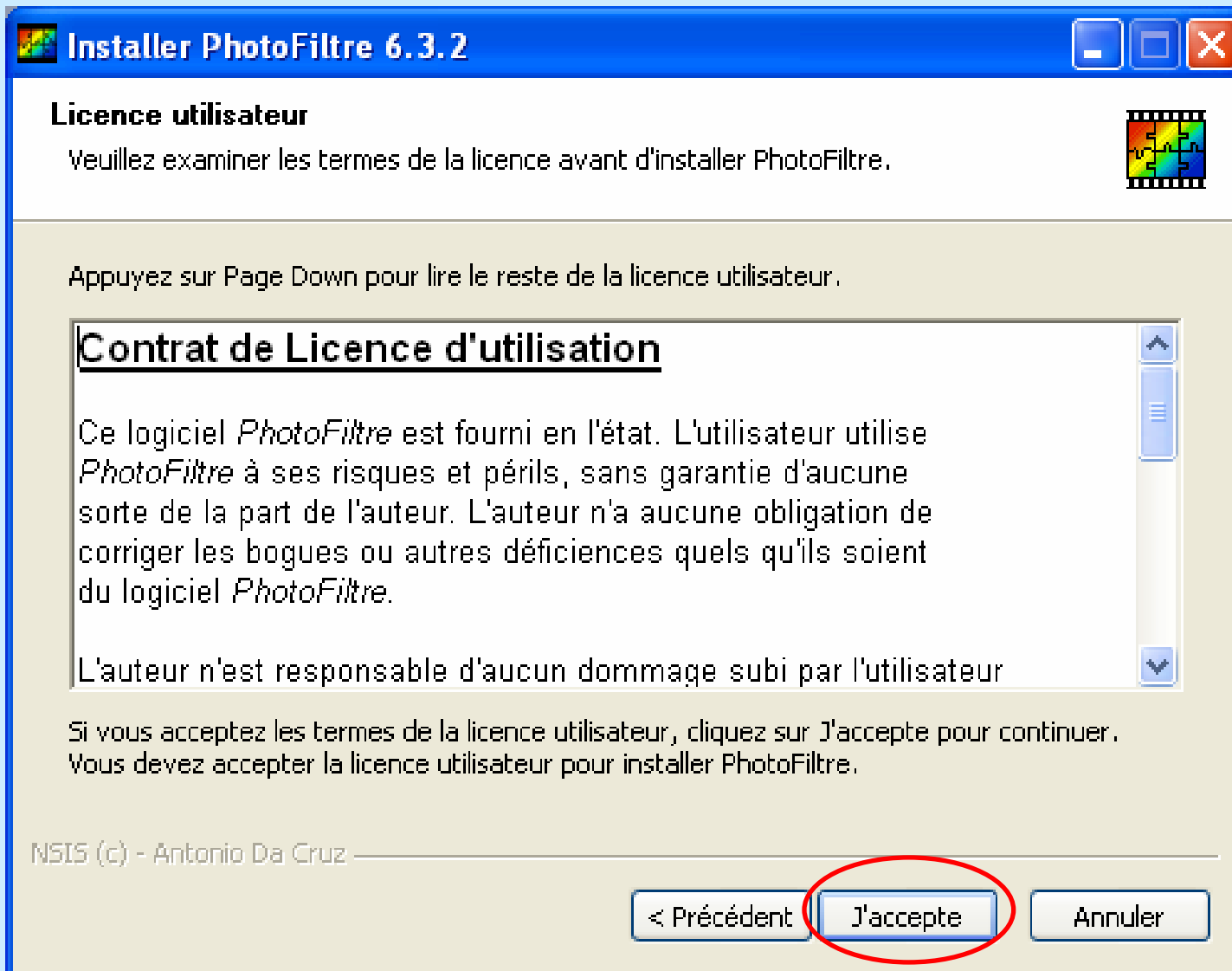
**www.vertebres-fossiles.com – Rubrique photographie, puis cliquer sur le lien
De photofiltre (bloc numéro 6).**

Lorsque ce fichier est téléchargé, double cliquer sur l'icône d'installation qui
Se nomme :

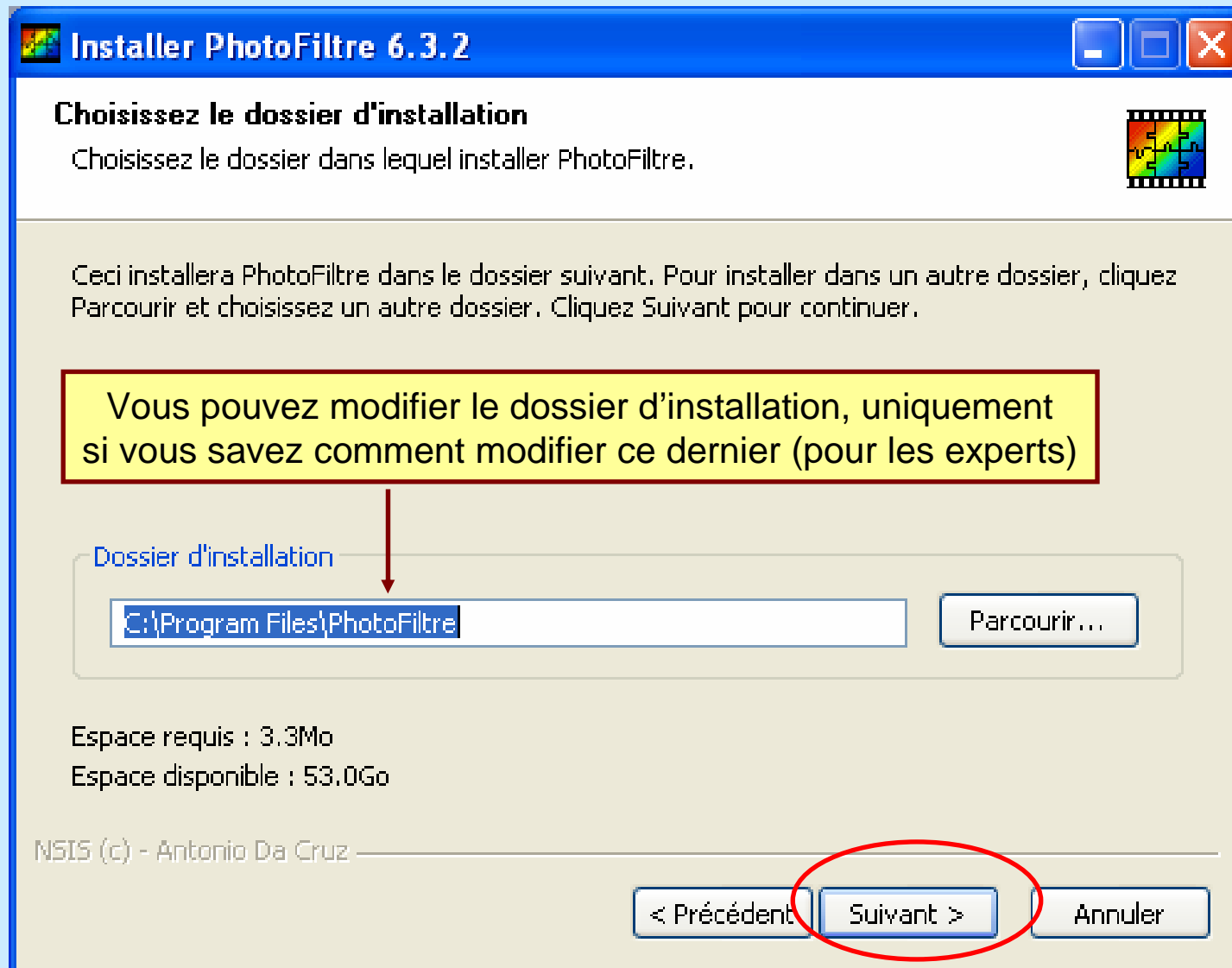
Photofiltre.exe (taille de 1.6 Méga-octets)



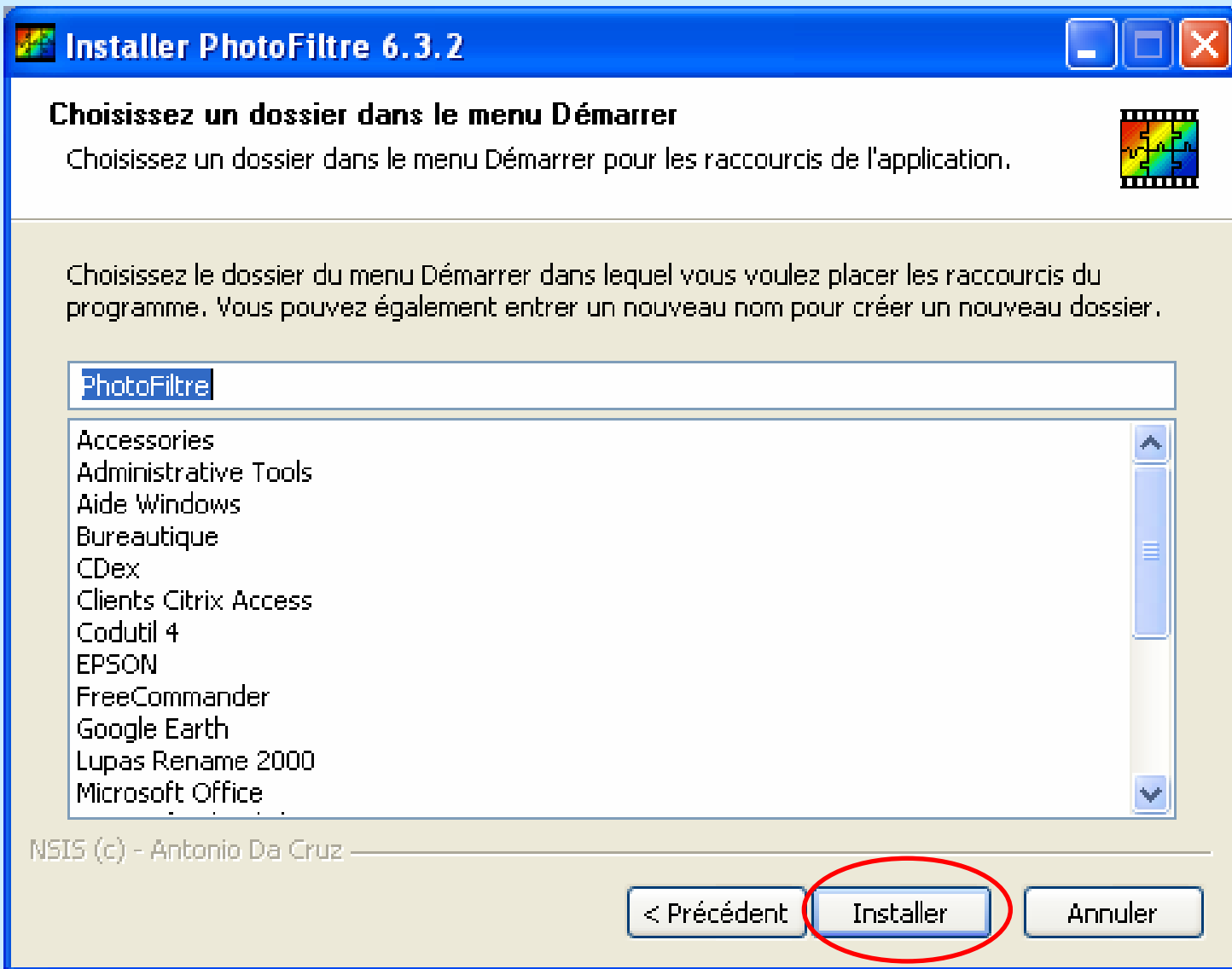
Cliquer sur le bouton **Suivant**



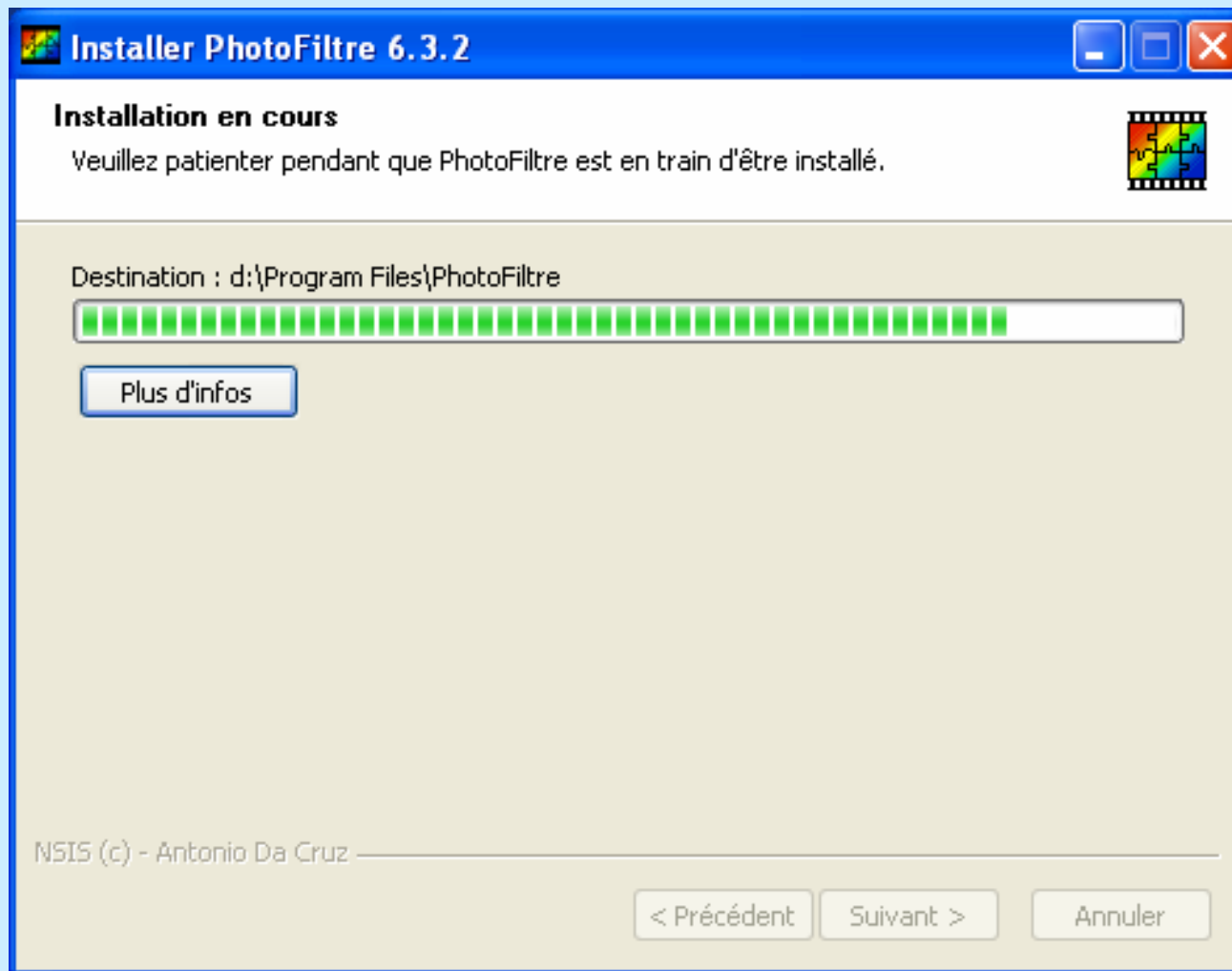
Cliquer sur le bouton **J'accepte**



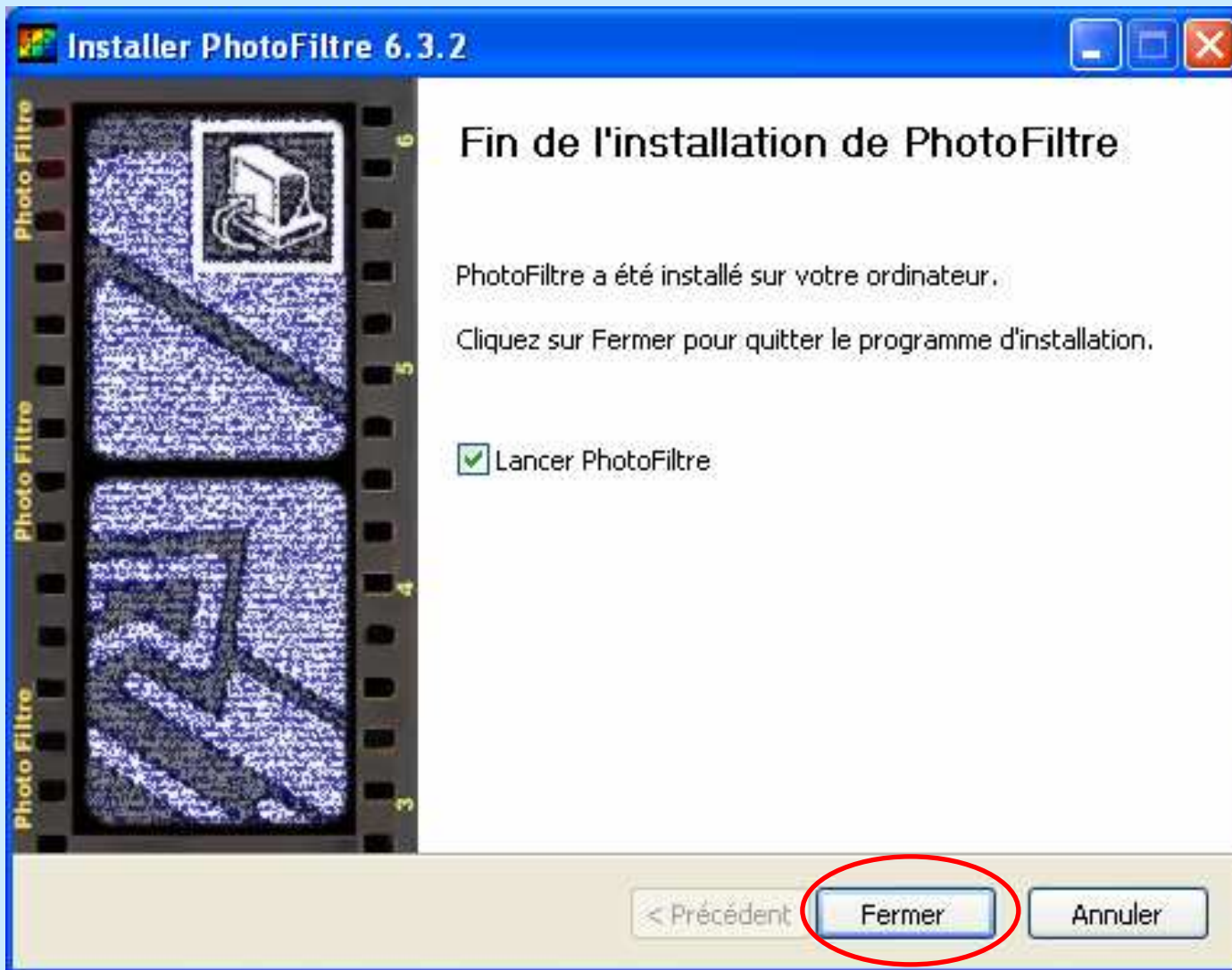
Cliquer sur le bouton **Suivant**



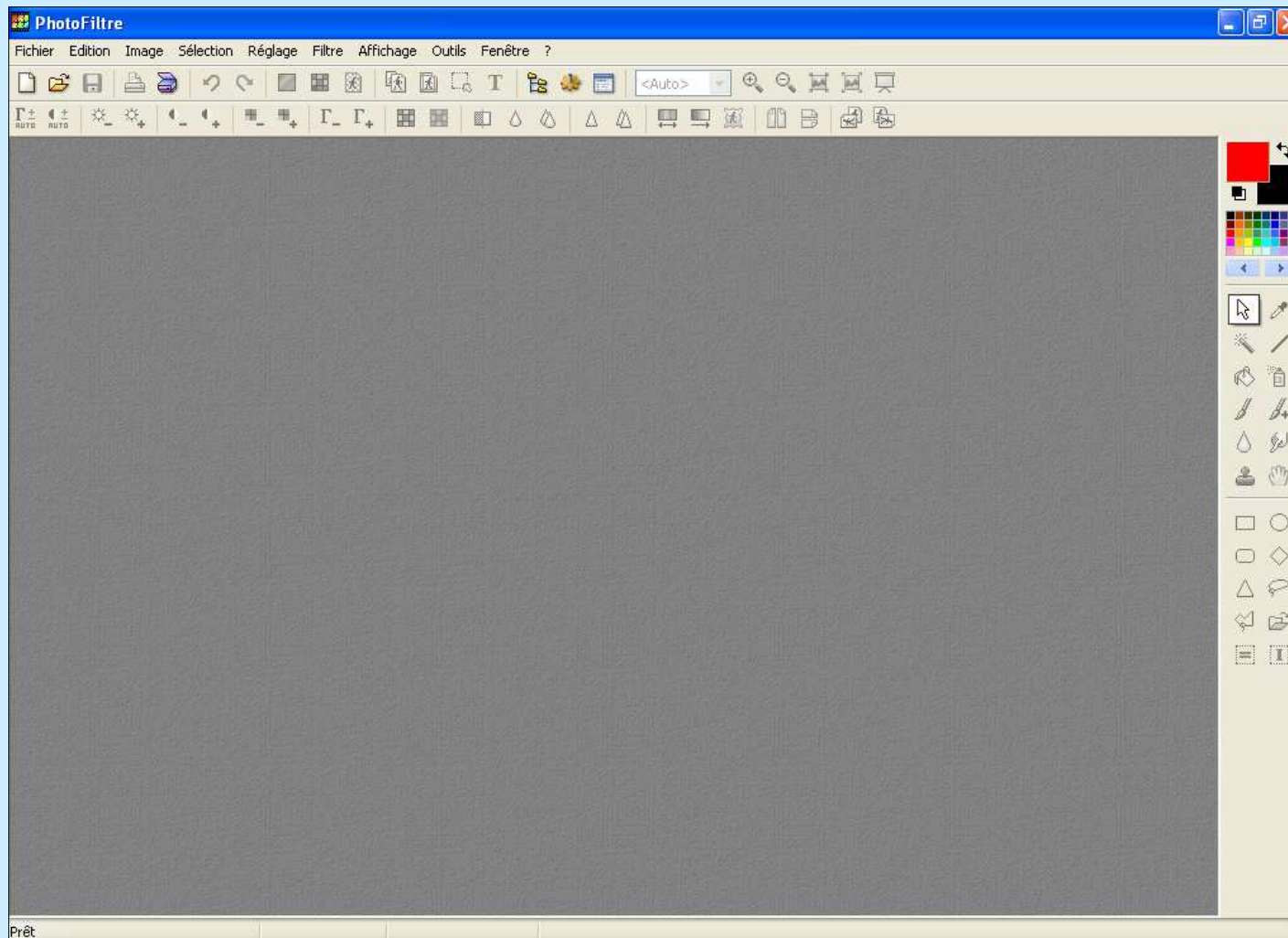
Cliquer sur le bouton **Installer**



Ne rien faire sur cette fenêtre l'installation est en cours



Cliquer sur le bouton **Fermer**



PhotoFiltre est désormais opérationnel