



Fig.16- Exploitation du lutétien dans la carrière 1 en 1978



Fig.27 – Stratifications entrecroisées de la couche 5 (Août 1990)

# Les sites fossilifères du Mont de Magny

Hameau de Boisgeloup - Gisors (Eure)  
Contact cuisien - lutétien  
Janvier 2014

## Sommaire

Introduction

Le site: localisation, dénominations

### Historique des coupes de la carrière

- Coupe de P.H FRITEL (1910)
- Coupe de L. FEUGUEUR (1947)
- Coupe de L. FEUGUEUR (1963)
- Coupe de R. WYNS (1972)
- Coupe du congrès international de géologie (1980)
- Coupe de D. COTTIN (1983)

**Le cuisien au Mont de Magny :** Description des couches cuisiennes et faunes associées

- Le niveau d'Aisy – Couches 1 à 3
- Le niveau de Pierrefonds – Couches 4 à 7
- Le niveau d'Hérouval - Couches 8 à 12

### Le lutétien au Mont de Magny :

Description des couches lutétiennes et faunes associées

- La couche 12
- La couche 13

Catalogue des fossiles lutétiens

- Foraminifères
- Bryozoaires
- Coelentérées
- Echinodermes
- Pélécytopodes
- Gastéropodes
- Cephalopodes
- Crustacés
- Vertébrés

Liste des fossiles lutétiens

Bibliographie

Conclusion

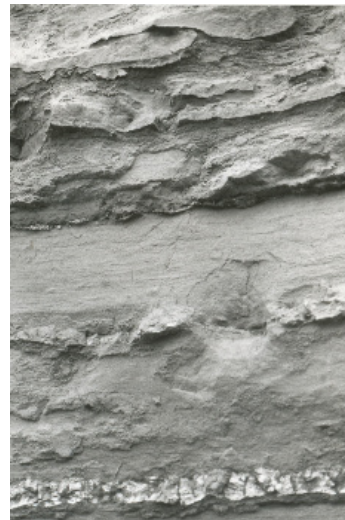


Fig.29 – Filon argilo-calcaire dans la couche 5 en place



Fig.56 – Aspect du sable de la couche 11

Didier Cottin



Le gisement fossilifère du Mont de Magny est connu de longue date par les amateurs et spécialistes du bassin de Paris. Sa renommée, surtout due à la découverte de fossiles spécifiques à la région, voire même à la carrière, attire chaque année des foules de collectionneurs et de passionnés en quête de la «grosse pièce».

Localité d'origine de *Gisortia gisorsiensis*, lieu privilégié de découverte de *Rostellaria baylei* et *clavilithes maximus*, elle fournit néanmoins d'assez nombreuses espèces de fossiles cuisien et lutétiens, moins spectaculaires mais parfois intéressants et souvent fort beaux.

Le site est aujourd'hui en partie comblé il fallait donc faire quelque chose pour conserver une trace aussi fugace et incomplète soit-elle de tous les renseignements que nous livre cette exploitation sur le passé géologique de la région.

La présente monographie sur le gisement du mont de Magny, situé près de Gisors (Eure) est la réédition complétée et corrigée d'une étude qui avait obtenu le prix Paul Grenier de la Société Amicale des Géologues Amateurs (SAGA) en 1988.

Elle sera un outil pour les amateurs intéressés par la géologie de la région..

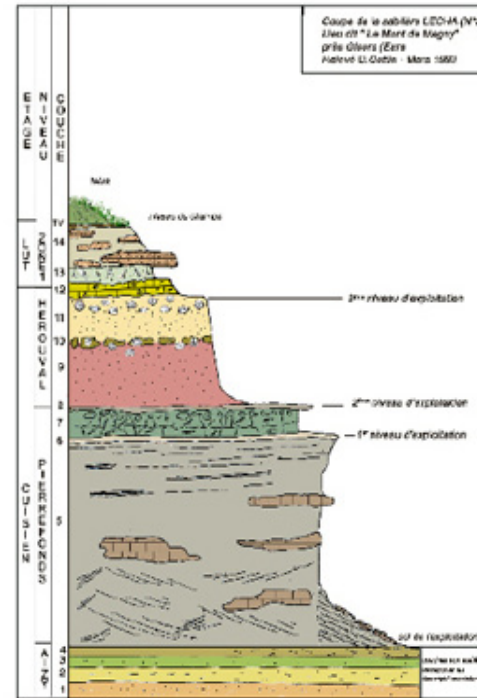



Fig. 22 - relevé D.COTTIN

Si vous souhaitez vous procurer cet ouvrage, prenez contact avec

Didier Cottin  
21 rue Gallier  
77390 chaumes en Brie

didiercottin@yahoo.fr

Vous trouverez des coupes levées à différentes périodes, 350 photos du site et de fossiles identifiés avec la double nomenclature (Cossmann) et (Pacaud et Le Renard). Plus de 200 espèces sont figurées au travers des 143 pages de l'ouvrage.

